

## Luchtdoorlaatsysteem LTG vloerluchtrooster, type LDU

Het vloerluchtrooster, type LDU is een hooginductief lineair rooster, die de toevoer luchtstroom parallel aan de gevel in divergerende luchtstraaltjes verdeeld. Dient voor het ventileren, verwarmen en koelen van kantoorruimten, bijeenkomst ruimten of entreehallen.

### Unit aanzicht



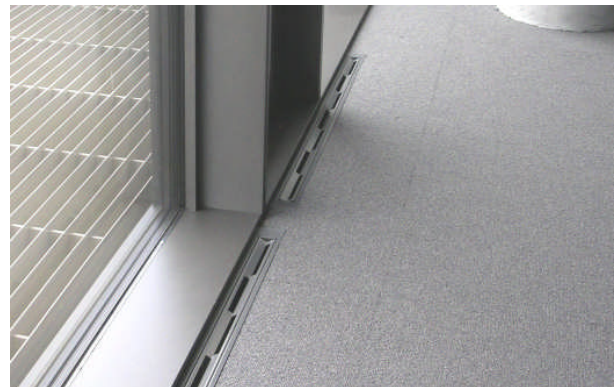
Vloerluchtrooster, type LDU, met zijdelingse luchtaansluiting



Vloerluchtrooster, type LDU, met lucht aansluiting onder



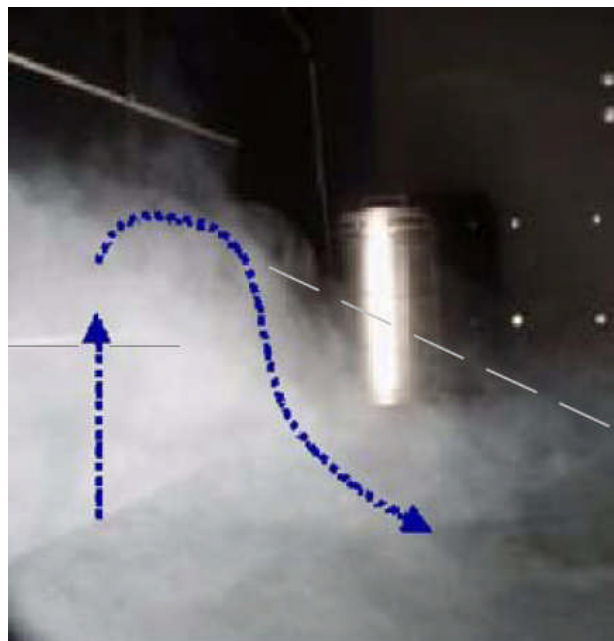
Vloerluchtrooster, type LDU, voor overdruk bodem



Inbouwvoorbeeld

### Kenmerken

- Tochtvrije luchtstroming door hooginductieve verdeling in kleine luchtstraaltjes..
- Hoge ventilatie effectiviteit door beluchting direct in de verblijfszone.
- Zeer goede ruimteverwarming en afscherming van glasgevels.
- Eenvoudig, tijdbesparend onderhoud door uitneembaar luchtrooster
- Eenvoudig luchthoeveelheid regeling door seriematig geïntegreerde schuif.
- Eenvoudige integratie in estrich- en houtenvloeren.



LTG meng- verdringingsventilatie