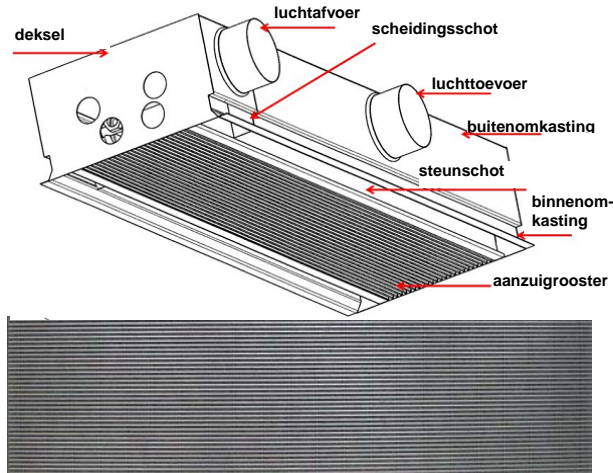


## Lucht-Water-Systeem · Kantoor toepassing

### Actief koelpaneel voor plafondbouw, type HDF

#### Unit aanzicht

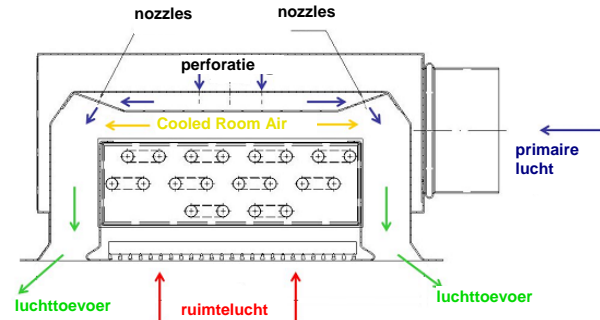


Voorbeeld: Roestvaststaal rooster als aanzuigrooster

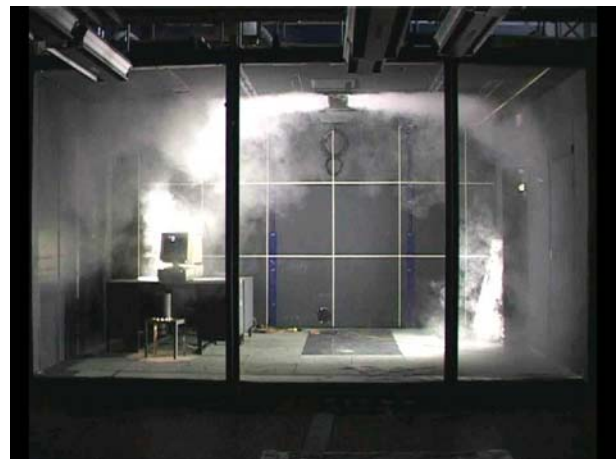
#### Kenmerken

- Vierpijps- of tweepijps unit voor verwarmen en/of koelen
- Toe- en afvoerlucht in één unit
- Bijzonder geluidsarm bedrijf
- Geringe bouwhoogte van slechts 160 mm
- Beide zijde uitblazend, daardoor hoge flexibiliteit bij de ruimteindeling
- Hoog thermisch comfort bij gelijktijdig hoge thermische lasten. Volgens de DIN 1946-2).
- Eenvoudig te reinigen. Volgens de hygiënische eisen van VDI 6022
- Compleet uit niet brandbare materialen, daardoor goed inzetbaar in projecten, waarbij hoge eisen aan de brandveiligheid gesteld worden
- Verwisselbare nozzles voor optionele luchtdebiet aanpassing
- Laag waterzijdig drukverlies
- Inbouw ook als optisch doorlopende band mogelijk
- Voor condensatie vrij bedrijfswijze geoptimaliseerd.
- Luchtzijdige aansluiting aan de zijkant met DN 100 voor toe-en afvoerlucht. Er is geen extra aanzuigrooster voor de afzuiging van de afvoer nodig daar deze reeds in de unit geïntegreerd is.
- Individuele unitvoering van de aanzuig roosters op klantenwens mogelijk.

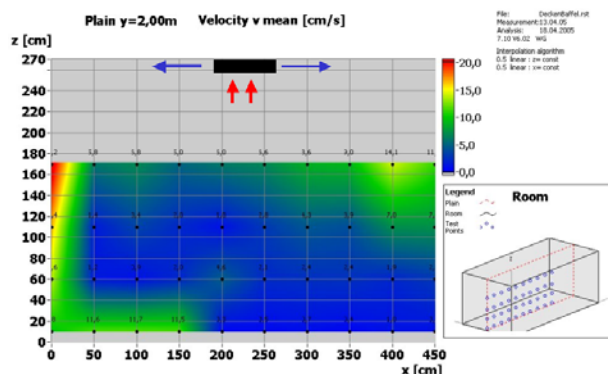
#### Functie



#### Bijzonderheden



Ruimtestromingsproef met de HDF unit in het LTG laboratorium (LTG Ingenieur-Dienstleistungen)



Meetwaarde samenvatting (voorbeeld) door LTG Ingenieur-Dienstleistungen