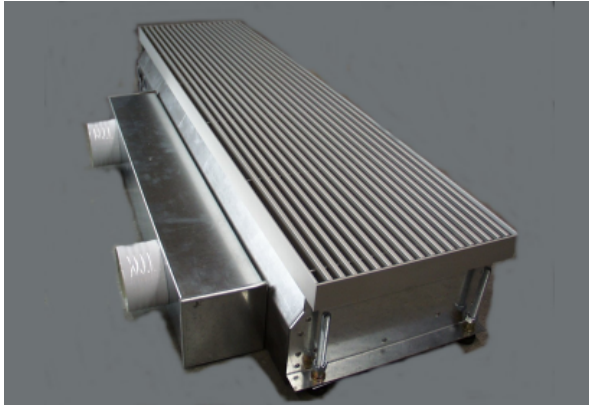
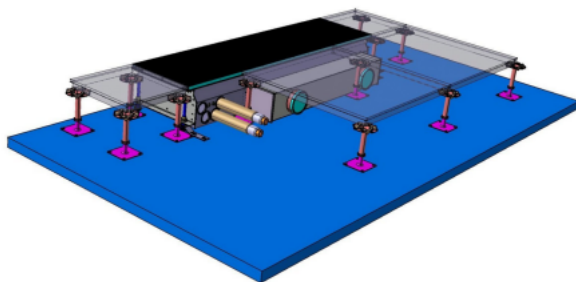


## Lucht-watersystemen Vloerinductie unit, type HFB

### Unit afbeelding



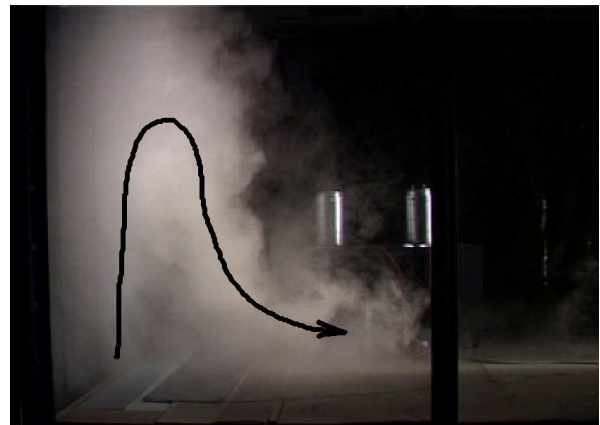
### Inbouw in verhoogde vloer



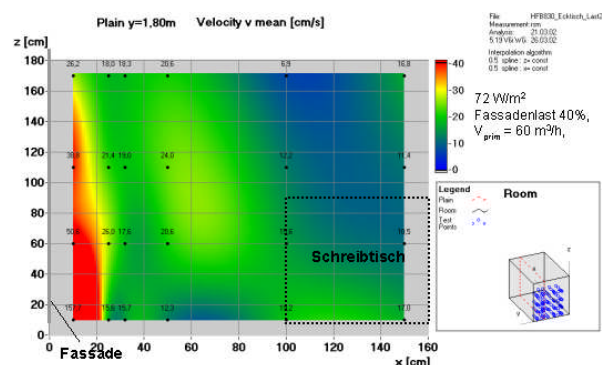
### Kenmerken

- Voor verwarming, koeling en ventilatie (**centrale primaire lucht**) voor kantoorruimten geoptimaliseerd.
- **Verstelbare unithoogte** voor inbouw in **lage verhoogde vloeren**.
- Modulair, **flexibele unitopbouw**. Omtebouwen volgens huurderswens voor verwarming, ventilatie, koeling.
- **Gecombineerd lucht in- en uitblaasrooster** (zoals uitgebeeld), daardoor **geen aanvullende retourlucht rooster** nodig.
- **Hoog comfort** door gecontroleerde ruimtelucht stroming (Meng-verdringingsstroming) en **gevelafscherming** ook bij verschillende lastwisselingen.
- **Hohe thermische Leistungen** bei geringen Schallemissionen.
- **Hoge eigenconvectie** bij verwarming bij bedrijf zonder primaire lucht (b.v.: verwarmingsbedrijf i de nacht bij afgeschakelde ventilatie).
- **Hoog rendement** door geringe primaire lucht voordruk en geringe waterhoeveelheden.

- **Hoge overspraak geluiddemping**
- Voor **condensatie vrije bedrijfswijze** geoptimaliseerd.
- **Eenvoudig onderhoud** door afneembaar rooster en door eenvoudig toegankelijk en uitneembare warmtewisselaar
- Groot **LTG toebehoren aanbod**, zoals. regelingen, ventielen, slangen, etc



Ruimtelucht stromingstechniek. Bewijs in LTG lab. Mogelijk. (LTG Ingenieur-Dienstleistungen)



Meetwaarde samenvatting (voorbeeld) door LTG Ingenieur-Dienstleistung